

WUSSTEN SIE SCHON ...



Nachwachsende
Rohstoffe sind land- und forstwirtschaftlich erzeugte Produkte, die während des Wachstums durch Photosynthese CO₂ binden.

Mehr als 3/4 der verwendeten Rohstoffe für Furniture Linoleum **wachsen innerhalb von wenigen Jahren nach**. Bis zu 98% der Inhaltsstoffe sind natürlichen oder mineralischen Ursprungs.

Im Vergleich zu fossilen Rohstoffressourcen, die nur begrenzt zur Verfügung stehen, sind nachwachsende Rohstoffe **nahezu unendlich verfügbar**.

Als Treibhauspotenzial (CO₂-Äquivalent) eines Stoffes wird der **relative Beitrag zum Treibhauseffekt** bezeichnet, der für die zunehmende globale Klimaerwärmung verantwortlich ist.

Furniture Linoleum wird CO₂-neutral hergestellt und trägt somit nicht zur Klimaerwärmung bei.

Im Vergleich zu fossilen Energieträgern wie Erdöl, Erdgas oder Kernenergie werden beim **Einsatz von erneuerbaren Energien** deutlich weniger CO₂-Emissionen freigesetzt.

Stellen Sie sich Linoleum vor, das fast ausschließlich aus natürlichen Materialien besteht, aus Pflanzen, die wachsen, wertvolle Rohstoffe liefern und wieder nachwachsen, oft in nur 12 Monaten ... so ist Furniture Linoleum.



NATÜRLICHE MATERIALIEN

Leinöl aus den Samen der Flachspflanze, Holzmehl aus Upcycling-Holzresten aus kontrollierter nachhaltiger Forstwirtschaft, ein Papierträger, sowie Kalksteinmehl sind die natürlichen Rohstoffe, aus denen Furniture Linoleum hergestellt wird. Aus diesem nachhaltigen Kreislauf resultiert ein natürliches, strapazierfähiges und langlebiges Oberflächenlinoleum. Das macht Furniture Linoleum so einzigartig.

FURNITURE LINOLEUM

Furniture Linoleum 2,0 mm *1



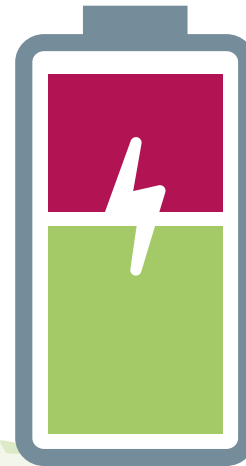
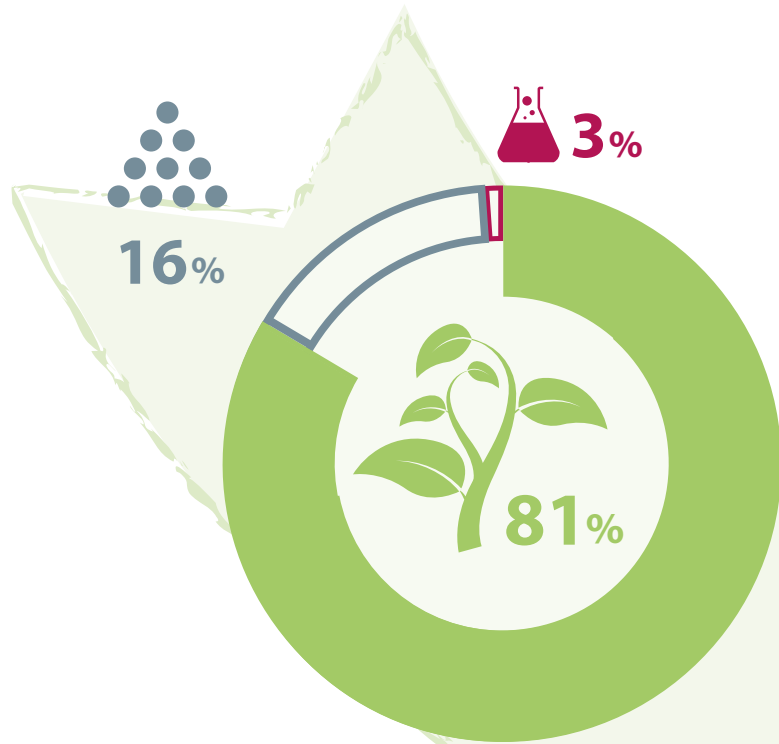
Natürlich
(nachwachsend)



Natürlich
(mineralisch)

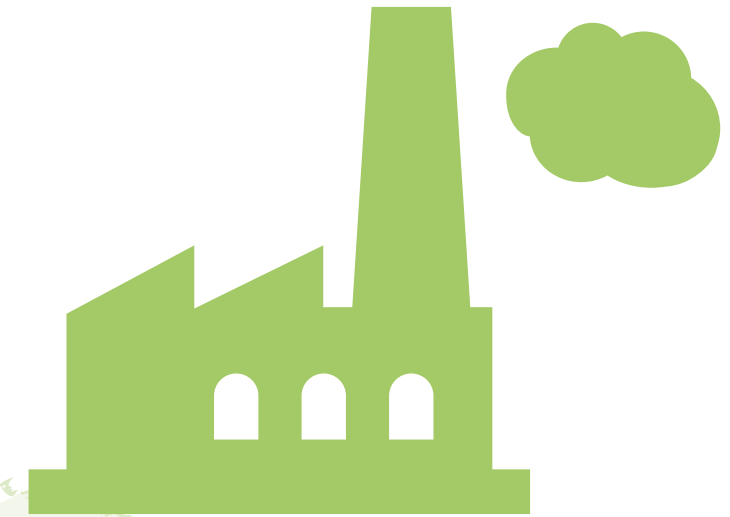


Chemisch



Energiebedarf:
118,5 in MJ/m²
entspricht 32,91 kWh

58,4%
erneuerbare
Energie



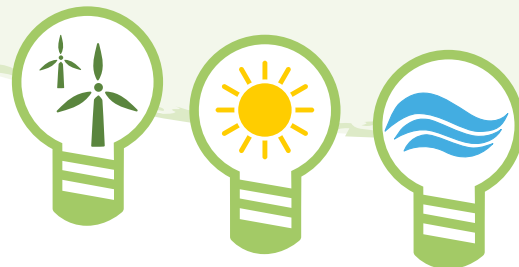
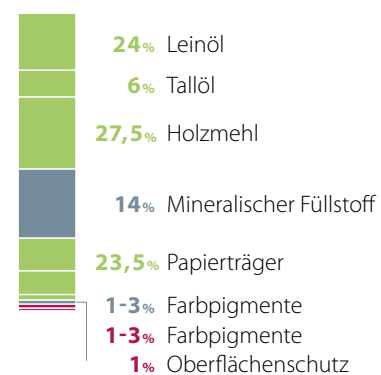
-0,25 kg/m² CO₂
Äquivalent

Der Anteil nachwachsender Rohstoffe beträgt 81%.
Hauptbestandteile sind Leinöl, Harze und Holzmehl.

Für die Herstellung ist ein Energiebedarf von 118,5 MJ pro m²
erforderlich. Der Anteil erneuerbarer Energien beträgt über 50%.

Durch die Kombination CO₂-bindender Rohstoffe und der Nutzung
erneuerbarer Energien wird Furniture Linoleum klimaneutral hergestellt.

Im Detail



*1 Angabe gemäß EPD vom 16.09.2016 siehe <https://www.forbo.com/flooring/de-de/pjooib>

